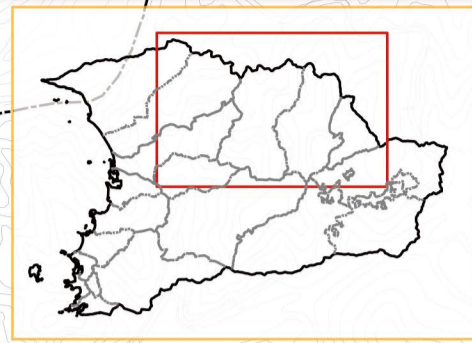


！注意事項！
土砂災害警戒区域および特別警戒区域は千葉県調査によるものです。なお、地図上に示した警戒区域や危険箇所以外でも災害が発生する可能性がありますのでご注意ください。



警戒レベル	役場が発令する情報	住民がとるべき行動	自主判断の参考となる情報
5	緊急安全確保	命の危険 直ちに安全確保	大雨特別警報
<警戒レベル4までに必ず避難！>			
4	避難指示	危険な場所から全員避難	土砂災害警戒情報
3	高齢者等避難	危険な場所から高齢者等は避難	大雨・洪水警報
2	—	自らの避難行動を確認	大雨・洪水注意報
1	—	災害への心構えを高める	早期注意情報

急傾斜地の崩壊

傾斜が急な土地が崩壊する自然現象

土石流

山腹が崩壊して生じた土石等または溪流の土石等が一体となって流下する自然現象

地すべり

土地の一部が地下水や大規模地震などに起因してすべりまたはそれに伴い移動する自然現象

鋸南町土砂災害ハザードマップ

崖崩れ・土石流・地すべり

土砂災害ハザードマップ作成の目的

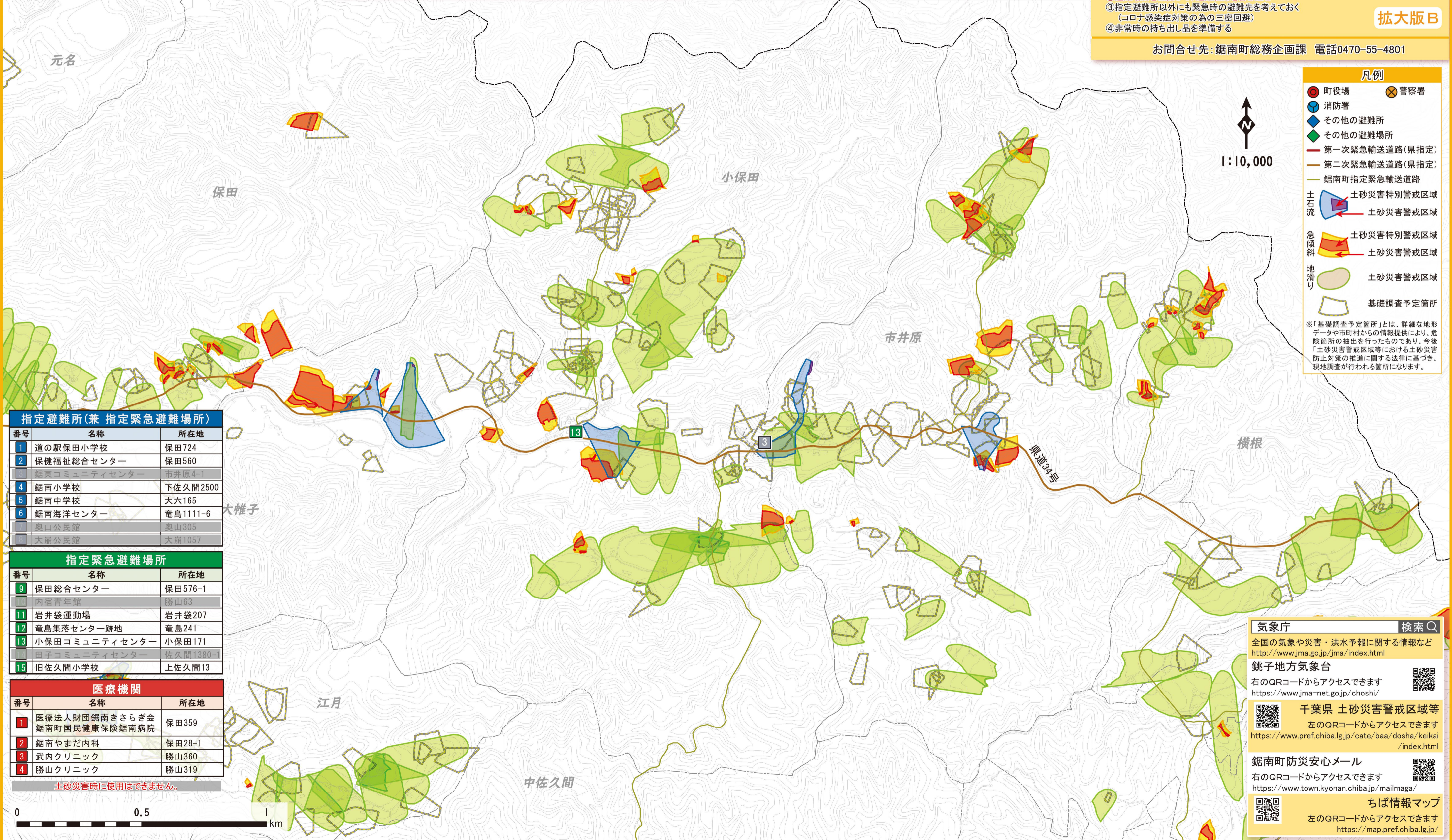
土砂災害はどこで発生するか予測するのが難しい災害です。そのため、大雨情報や土砂災害警戒情報に気を付け、土砂災害の予兆現象(流水の増加、小石の落下等)が発生したら、避難指示が発令されていなくても早めに避難してください。

このハザードマップを受け取ったら、まず以下のことを行ってください。

- ①自宅周辺の危険箇所を確認する
- ②避難場所を確認して、避難経路を書き込む
- ③指定避難所以外にも緊急時の避難先を考えておく(コロナ感染症対策の為に三密回避)
- ④非常時の持ち出し品を準備する

拡大版B

お問い合わせ先: 鋸南町総務企画課 電話0470-55-4801



指定避難所(兼 指定緊急避難場所)

番号	名称	所在地
1	道の駅保田小学校	保田724
2	保健福祉総合センター	保田560
3	鋸南コミュニティセンター	市井原4-1
4	鋸南小学校	下佐久間2500
5	鋸南中学校	大六165
6	鋸南海洋センター	竜島1111-6
7	奥山公民館	奥山305
8	大前公民館	大前1057

指定緊急避難場所

番号	名称	所在地
9	保田総合センター	保田576-1
10	内宿青年館	勝山63
11	岩井袋運動場	岩井袋207
12	竜島集落センター跡地	竜島241
13	小保田コミュニティセンター	小保田171
14	田子コミュニティセンター	佐久間1380-1
15	旧佐久間小学校	上佐久間13

医療機関

番号	名称	所在地
1	医療法人財団鋸南きさらぎ会 鋸南町国民健康保険鋸南病院	保田359
2	鋸南やまだ内科	保田28-1
3	武内クリニック	勝山360
4	勝山クリニック	勝山319

土砂災害時に使用はできません。

凡例

- 町役場
- 消防署
- その他の避難所
- その他の避難場所
- 第一次緊急輸送道路(県指定)
- 第二次緊急輸送道路(県指定)
- 鋸南町指定緊急輸送道路
- 土石流
- 急傾斜
- 地すべり
- 土砂災害特別警戒区域
- 土砂災害警戒区域
- 土砂災害警戒区域
- 土砂災害警戒区域
- 基礎調査予定箇所

※「基礎調査予定箇所」とは、詳細な地形データや市町村からの情報提供により、危険箇所の抽出を行ったものであり、今後「土砂災害警戒区域等における土砂災害防止対策の推進に関する法律」に基づき、現地調査が行われる箇所になります。



気象庁 検索

全国の気象や災害・洪水予報に関する情報など
<http://www.jma.go.jp/jma/index.html>

銚子地方気象台
右のQRコードからアクセスできます
<https://www.jma-net.go.jp/choshi/>

千葉県 土砂災害警戒区域等
左のQRコードからアクセスできます
<https://www.pref.chiba.lg.jp/cate/baa/dosha/keikai/index.html>

鋸南町防災安心メール
右のQRコードからアクセスできます
<https://www.town.kyonan.chiba.jp/mailmaga/>

ちば情報マップ
左のQRコードからアクセスできます
<https://map.pref.chiba.lg.jp/>