

平成30年度

町勢要覧



都市交流施設・道の駅保田小学校

鋸南町

町の木「つばき」



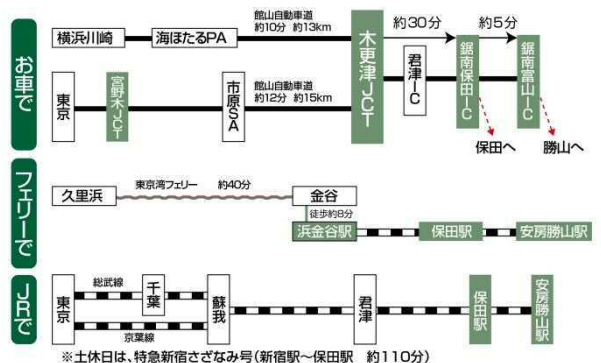
町章



地勢

鋸南町は千葉県の南、房総半島の西南、安房地域にあり、北は富津市、東は鴨川市、南は南房総市に接し、西は東京湾に面しており、町の面積は 45.19 km²です。東西 10.75 km、南北 7.30 kmで、都心から 65 kmに位置し、風光明媚な海岸線を有し、また海岸より山間部にかけては豊かな山系を有し、そのなかでも北部には標高 329m の鋸山があります。中央部以東は狭い山間地帯で、中央部以西は海岸に向かって平坦地となり、最西端に市街地が展開しています。公共交通機関としては、JR 内房線と、国道 127号線や館山自動車道が南北に走り、生活の大動脈となっています。

北部にある鋸山には、日本一大きな石仏があり、南房総有数の観光地となっています。また、「見返り美人」で有名な浮世絵の創作者菱川師宣の誕生の地でもあります。日本三大水仙生産地としても知られており、気候温暖で四季を通じて花々の美しい自然豊かな地として、昔から多くの文人に愛された町です。



鋸南町の位置



東経139° 50′ 21″
(役場位置)

北緯 35° 06′ 27″
(役場位置)

面積 45.19km²

東西 10.75km

南北 7.30km

気象の概要

平成30年3月31日現在

平成29年 月別	気温 (°C)			湿度 (%) 平均	天候(日)				降水量 (mm)
	平均	最高	最低		晴	曇	雨	雪	
1月	9.1	18.0	-2.0	56	22	4	4	1	58.5
2月	10.2	17.0	-2.0	56	20	3	5	0	24.0
3月	11.1	17.0	0.0	62	18	3	10	0	106.0
4月	15.8	23.0	3.5	69	18	4	8	0	163.0
5月	21.3	26.0	9.0	71	21	6	4	0	83.5
6月	23.3	28.0	12.0	73	10	11	9	0	125.5
7月	28.5	33.0	20.0	76	16	8	7	0	50.5
8月	27.7	35.0	18.0	79	11	10	10	0	104.5
9月	24.3	29.5	15.0	79	10	5	15	0	255.0
10月	18.1	27.0	9.5	76	11	4	16	0	476.0
11月	15.4	23.0	3.0	79	16	5	9	0	143.0
12月	10.8	16.0	0.0	67	22	5	4	0	29.0
年間平均	18.0			70.3					134.9

(資料 建設水道課)

課税台帳登載土地

(平成30年1月1日)

種類別	面積 (K m ²)	評価額 (千円)	m ² 当り価格 (円)
総数	45.19	21,660,162	479
課税対象地	総数	21.62	21,660,162
	田	4.34	384,017
	畑	2.45	111,294
	宅地	2.00	19,582,355
	山林	11.64	238,094
	原野	0.76	13,335
	その他	0.43	1,331,067
非課税地	23.57	0	0

(資料 税務住民課)

世帯数と人口

年次	世帯数 (戸)	人 口			前回調査比較	
		総数(人)	男(人)	女(人)	増減数(人)	増減率(%)
昭和 20.10.1	3,474	16,479	—	—	3,905	31.1
昭和 25.10.1	3,305	16,508	—	—	29	0.2
昭和 30.10.1	3,198	16,205	7,977	8,228	△ 303	△ 1.8
昭和 35.10.1	3,149	15,131	7,501	7,630	△ 1,074	△ 6.6
昭和 40.10.1	3,176	13,980	6,866	7,114	△ 1,151	△ 7.6
昭和 45.10.1	3,251	13,316	6,508	6,808	△ 664	△ 4.7
昭和 50.10.1	3,389	13,067	6,376	6,691	△ 249	△ 1.9
昭和 55.10.1	3,498	12,843	6,251	6,592	△ 224	△ 1.7
昭和 60.10.1	3,530	12,442	6,063	6,379	△ 401	△ 3.1
平成 2.10.1	3,566	11,696	5,637	6,059	△ 746	△ 6.0
平成 7.10.1	3,494	11,071	5,310	5,761	△ 625	△ 5.3
平成 12.10.1	3,559	10,521	5,000	5,521	△ 550	△ 5.0
平成 17.10.1	3,516	9,778	4,657	5,121	△ 743	△ 7.1
平成 22.10.1	3,480	8,950	4,275	4,675	△ 828	△ 8.5
平成 27.10.1	3,327	8,022	3,837	4,185	△ 928	△10.4

※外国人含む

(資料 【国勢調査】)

人口動態

(各年1月1日現在)

(単位：人)

年次	転入				転出				社会増減
	総計	県内	県外	その他	総計	県内	県外	その他	
平成23年	222	89	130	3	208	117	90	1	14
平成24年	228	113	81	34	234	155	76	3	△ 6
平成25年	191	70	118	3	242	146	93	3	△ 51
平成26年	200	90	106	4	252	154	88	10	△ 52
平成27年	222	109	110	3	287	157	127	3	△ 65
平成28年	209	115	92	2	229	138	85	6	△ 20
平成29年	199	98	96	5	210	125	75	10	△ 11

(単位：人)

年次	出生	死亡	自然増減
平成23年	33	161	△ 128
平成24年	37	161	△ 124
平成25年	27	159	△ 132
平成26年	29	158	△ 129
平成27年	27	155	△ 128
平成28年	23	140	△ 117
平成29年	31	177	△ 146

(単位：組)

年次	婚姻	離婚
平成23年	18	12
平成24年	31	13
平成25年	24	8
平成26年	20	11
平成27年	11	11
平成28年	17	11
平成29年	19	4

(資料 税務住民課)

産業別就業者の推移

(各年10月1日現在)

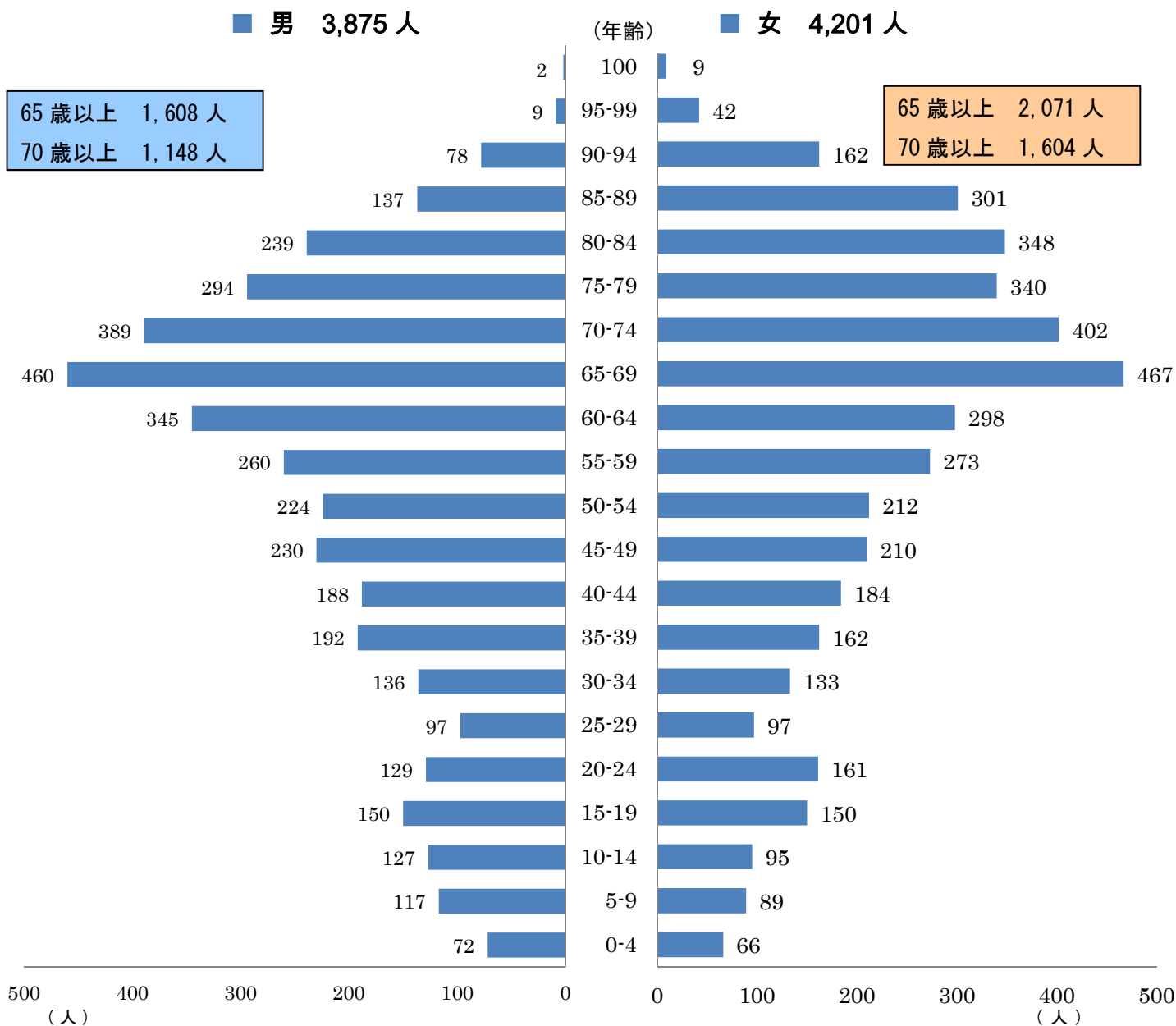
(単位：人)

区分	産業大分類	平成12年	平成17年	平成22年	平成27年
第一次産業	農業	970	858	574	508
	林業	4	1	1	0
	漁業	220	206	119	119
	計	1,194	1,065	694	627
第二次産業	鉱業	56	42	30	19
	建設業	511	404	330	304
	製造業	514	412	320	276
	計	1,081	858	680	599
第三次産業	電気ガス水道業	38	33	23	24
	運輸通信公益業	388	313	282	229
	卸売及び小売業	1,093	881	701	636
	金融保険不動産業	104	98	102	114
	サービス業	1,327	1,545	1,506	1,492
	公務	167	171	151	158
	計	3,117	3,041	2,765	2,653
分類不能		1	7	153	83
合計		5,393	4,971	4,292	3,962

(資料 【国勢調査】)

年齡階級別人口

平成30年1月1日
人口 8,076人



65歳以上 3,679人 (45.55%)
70歳以上 2,752人 (34.08%)

(資料 税務住民課)

産業別事業所と従業者数の推移

(単位：人)

年次	産業分類	総計	農林漁業	鉱業	建設業	製造業	熱供給・水道業	電気・ガス・情報通信業	運輸業	卸売・小売業	金融・保険業	不動産業	飲食店・宿泊業				医療・福祉	教育・学習支援業	複合サービス事業	その他のサービス業	公務
平成13年	事業所数	547	1	5	67	30	2	15	271	7	7	135							7		
	従業者数	2,990	2	59	365	247	12	135	1,089	71	29	885							96		
平成18年	事業所数	480	2	4	63	25	2	1	13	158	7	6	84	22	17	7	62	7			
	従業者数	2,731	19	36	292	199	11	3	87	707	57	33	283	345	151	228	193	87			
平成21年	事業所数	408	3	6	56	22	2	1	14	141	6	7	82	22	13	5	21	7			
	従業者数	2,496	24	45	263	192	9	3	120	636	52	28	432	294	123	72	87	116			
平成24年	事業所数	413	3	6	51	25	—	1	12	127	6	6	76	19	5	5	71	—			
	従業者数	2,238	17	24	217	192	—	2	93	573	49	24	406	288	105	76	172	—			
平成28年	事業所数	382	2	5	47	22	—	1	10	107	6	4	76	21	5	5	71	—			
	従業者数	2,137	6	25	206	138	—	2	86	549	48	21	475	281	9	81	210	—			

※公務・事業所不詳を除く

(資料【経済センサス活動調査】)

※平成18年以前は事業所統計調査

農家数と経営耕地面積

年次	農家数(戸)				農家人口(人)	経営面積(ha)			
	総数	専業	第一種	第二種		総数	田	畑	果樹園
平成2年	803	248	175	380	3,210	413.8	279.9	125.2	8.7
平成7年	740	214	135	391	2,836	391.8	263.6	119.8	8.4
平成12年	505	179	106	220	2,585	351.1	242.9	102.4	5.8
平成17年	426	164	45	217	2,619	293.8	196.6	92.9	4.3
平成22年	340	133	60	147	2,017	247.9	175.5	67.2	5.2
平成27年	276	136	24	116	—	216.9	149.4	63.7	3.8

(資料【農林業センサス】)

主な農業産出額

(単位：千万円)

区分 年次	総額	耕種							畜産
		計	米	雑穀豆類	いも類	野菜	花卉	果実	
平成16年	232	196	18	1	1	91	81	4	37
平成17年	204	169	18	1	1	73	72	5	35
平成26年	210	184	14	0	0	63	105	2	26
平成27年	213	187	13	0	0	70	102	2	26
平成28年	222	193	14	0	0	75	102	2	29

(資料【市町村農業産出額(推計)】)

※平成17年以前は生産農業所得統計

経営規模別農家数

年次	30 a 未満	30 a ~ 50 a	50 a ~ 1 h a	1 h a ~ 1.5 h a	1.5 h a ~ 2.0 h a	2.0 h a ~ 3.0 h a	3.0 h a ~ 5.0 h a	5.0 h a ~ 10.0 h a	10.0 h a ~ 20.0 h a	20.0 h a 以上
平成17年	40	134	175	48	15	11	2	1	0	0
平成22年	38	104	133	34	17	11	2	1	0	0
平成27年	34	80	105	31	16	13	3	1	0	0

(資料【農林業センサス】)

水産業 専・兼業別世帯数

年次	従業者数 (人)	総漁家数(戸)			
		総漁家数	専業	漁業が主	漁業が従
昭和63年	346	157	61	57	39
平成5年	348	169	46	42	81
平成10年	251	160	53	60	47
平成15年	221	145	50	45	50
平成20年	194	110	89	16	5
平成25年	153	85	69	14	2

(資料【漁業センサス】)

商業の推移

年次		平成3年	平成6年	平成9年	平成14年	平成19年	平成26年
種別	一般卸売業	36	33	25	32	23	14
	衣小類等業	19	18	14	12	10	7
	飲小食料品業	102	113	101	67	65	36
	自自動車業	10	7	10	10	11	—
	家建具等業	15	2	7	10	9	6
	そ の 他 業	59	53	55	55	56	35
	計	241	226	212	186	174	98
従業員数 (人)		978	884	869	802	780	478
年間売上額 (万円)		1,992,862	1,951,007	1,463,512	1,222,208	1,171,805	724,300

(資料【商業統計調査】)

平成 29 年観光入込み状況

(単位：人)

施設名	1月	2月	3月	4月	5月	6月	7月	8月	9月	10月	11月	12月	計
ばんや	36,413	31,281	36,835	28,101	33,161	24,358	28,687	41,715	26,957	23,523	28,314	25,743	365,088
日本寺	27,354	24,497	42,606	26,857	52,007	26,749	24,701	33,195	30,043	34,134	39,454	22,160	383,757
ばんやの湯	3,106	2,497	3,121	2,657	4,492	2,705	4,046	5,270	2,965	2,212	2,603	3,070	38,744
菱川師宣記念館	992	1,436	883	560	778	652	425	571	535	590	961	456	8,839
道の駅「きよなん」	4,126	3,323	3,481	2,617	3,449	2,584	2,706	2,914	2,637	2,446	2,428	2,394	35,105
都市交流施設・道の駅保田小学校	53,226	57,557	60,174	43,472	60,985	48,362	39,401	49,120	40,077	41,742	46,107	42,479	582,702
鱧ヶ浦海水浴場	0	0	0	0	0	0	215	1,330	0	0	0	0	1,545
保田海水浴場	0	0	0	0	0	0	1,600	2,365	0	0	0	0	3,965
勝山海水浴場	0	0	0	0	0	0	1,850	1,615	0	0	0	0	3,465
元名海水浴場	0	0	0	0	0	0	382	1,890	0	0	0	0	2,272
大六海水浴場	0	0	0	0	0	0	420	1,470	0	0	0	0	1,890
計	125,217	120,591	147,100	104,264	154,872	105,410	104,433	141,455	103,214	104,647	119,867	96,302	1,427,372

平成 29 年宿泊施設の入込み状況

(単位：人)

施設名	1月	2月	3月	4月	5月	6月	7月	8月	9月	10月	11月	12月	計
ホテル・旅館	1,622	1,885	2,917	2,007	2,276	1,789	3,101	5,349	3,125	1,821	1,334	1,729	28,955
民宿・ペンション	775	457	1,042	738	1,134	955	2,245	3,716	909	645	793	823	14,232
計	2,397	2,342	3,959	2,745	3,410	2,744	5,346	9,065	4,034	2,466	2,127	2,552	43,187

(資料 地域振興課【観光入込調査】)

学校の状況

年度	幼稚園			小学校			中学校		
	園数	園児数	教員数	学校数	児童数	教員数	学校数	生徒数	教員数
平成26年	1	84	6	1	268	21	1	188	20
平成27年	1	79	6	1	259	23	1	174	18
平成28年	1	73	6	1	268	24	1	157	19
平成29年	1	72	6	1	262	24	1	140	20
平成30年	1	67	6	1	262	24	1	127	18

(資料【学校基本調査】)

保育所の状況

(単位：人)

年度	鋸南保育所(定員70)					
	総数	4歳以上	3歳	2歳	1歳	0歳
平成26年	53	0	22	12	15	4
平成27年	46	0	15	20	8	3
平成28年	55	0	25	13	14	3
平成29年	45	0	15	18	7	5
平成30年	45	0	16	11	13	5

(資料 教育課)

医療施設

年度	一般病院		診療所			針灸あんま マッサージ 施術所	柔道整復 師施術所
	病院数	病床数	一般	歯科	病床数		
平成24年	1	71	6	5	19	10	2
平成25年	1	71	6	5	19	10	2
平成26年	1	66	6	5	0	5	2
平成27年	1	66	6	5	0	5	2
平成28年	1	66	5	4	0	5	2

(資料 保健福祉課【保健所事業年報】)

生活保護状況の推移・民生児童委員

年度	生活保護		種類別保護人員(人)					年間保護開廃件数	
	実世帯数	実人員	生活	住宅	教育	医療	その他	開始	廃止
平成25年	69	82	68	35	5	68	23	13	13
平成26年	72	82	62	29	1	63	30	9	5
平成27年	77	84	55	28	0	69	36	14	10
平成28年	74	83	58	30	0	73	36	12	15
平成29年	66	74	54	27	0	67	27	4	12

(資料 保健福祉課)

年度	民生児童委員数(人)		
	総数	男	女
平成25年	26	16	10
平成26年	26	16	10
平成27年	26	16	10
平成28年	26	14	12
平成29年	26	14	12

(各年12月1日現在)

(資料 保健福祉課)

国民健康保険の給付状況

年度	被保険者			療養の給付			療養費	
	世帯	人員	総人口対比 (%)	件数	金額 (千円)	1件当たり (円)	件数	金額 (千円)
平成25年	1,825	3,051	35.18	50,744	768,023	15,135	441	3,235
平成26年	1,771	2,888	34.17	49,259	733,588	14,892	450	3,585
平成27年	1,715	2,772	33.37	47,340	746,139	15,761	415	3,745
平成28年	1,646	2,600	31.87	45,901	756,032	16,471	394	2,920
平成29年	1,574	2,449	30.56	43,947	726,715	16,536	322	2,360

年度	高額療養費		出産育児一時金		葬祭費	
	件数	金額 (千円)	件数	金額 (千円)	件数	金額 (千円)
平成25年	1,302	91,349	0	0	18	900
平成26年	1,435	85,420	3	1,260	23	1,150
平成27年	1,498	90,713	5	2,100	18	900
平成28年	1,722	111,680	4	1,680	14	700
平成29年	1,793	103,382	4	1,680	20	1,000

(資料 税務住民課【国民健康保険年報】)

国民年金受給状況

年度	適用別被保険者(人)			種別	受給者及び金額					
	第1号	第3号	合計		老齢年金		障害年金		遺族年金	
					件数	金額 (千円)	件数	金額 (千円)	件数	金額 (千円)
平成23年	1,307	377	1,684	拠出	3,319	2,075,994	194	167,334	15	8,857
				福祉	2	0				
平成24年	1,228	362	1,590	拠出	3,416	2,168,287	189	163,483	14	8,521
				福祉	2	0				
平成25年	1,146	340	1,486	拠出	3,456	2,213,792	190	161,625	17	11,702
				福祉	0	0				
平成26年	1,101	341	1,442	拠出	3,518	2,269,142	189	158,869	18	12,061
				福祉	0	0				
平成27年	1,065	305	1,370	拠出	3,527	2,320,684	188	159,198	17	12,420
				福祉	0	0				
平成28年	931	286	1,217	拠出	3,546	2,351,400	184	156,469	17	13,307
				福祉	0	0				

(資料 税務住民課)

水道施設の状況

(平成30年3月31日現在)

施設区分	箇所数	給水戸数 (戸)	給水人口 (人)
上水道	1	3,671	7,981

(資料 建設水道課)

上水道の概要

(各年3月31日現在)

区分	年	平成25年度	平成26年度	平成27年度	平成28年度	平成29年度
配水能力 (m ³ /日)		8,120	8,120	8,120	8,120	8,120
1日最大配水量 (m ³)		4,088	4,277	4,048	4,107	4,256
1日平均配水量 (m ³)		3,161	3,136	3,092	2,992	3,051
1人1日最大給水量 (ℓ)		473	508	489	505	533
1人1日平均給水量 (ℓ)		366	372	374	368	382
年間総配水量 A (千 m ³)		1,154	1,145	1,132	1,092	1,114
年間総有収水量 B (千 m ³)		969	951	948	945	938
有収率 B/A (%)		84.0	83.1	83.7	86.5	84.2
供給単価 (円/m ³)		281.06	281.85	281.67	282.06	282.84
給水原価 (円/m ³)		423.08	428.63	432.64	427.69	435.05
導送配水管延長 (千 m)		131	131	131	130	130

(資料 建設水道課)

道路の現況

(単位 : m)

年次	規格改良・未改良別車道幅員区別実延長内訳								路線数
	規格改良済				未改良				
	車道 19.5m以上	車道 13.0m以上	車道 5.5m以上	車道 5.5m未満	車道 5.5m以上	車道 3.5m以上	車道 3.5m未満	うち自動車 交通不能区 間	
平成25年	0	21	9,129	35,255	953	3,642	98,304	54,144	478
平成26年	0	21	9,129	35,255	953	3,642	98,304	54,144	478
平成27年	0	21	9,129	35,255	953	3,642	98,304	54,144	478
平成28年	0	21	9,096	35,255	953	4,073	98,309	54,164	481
平成29年	0	21	9,096	35,255	953	4,073	98,309	54,164	481

(資料 建設水道課)

職員数

(単位：人)

年度	特別職									一般職							
	計	町長	副町長	教育長	選挙管理委員	農業委員	農地利用最適化推進委員	固定資産評価委員	監査委員	計	一般行政職	技能労務職	保育士	医師	薬剤師・医療技術職	※医師・技術除く 企業職	教育職
平成26年	24	1	1	1	4	12	—	3	2	102	78	1	8	1	1	7	6
平成27年	24	1	1	1	4	12	—	3	2	103	78	1	8	2	1	7	6
平成28年	24	1	1	1	4	12	—	3	2	105	80	1	8	2	1	7	6
平成29年	30	1	1	1	4	10	8	3	2	103	78	1	8	2	1	7	6
平成30年	30	1	1	1	4	10	8	3	2	102	77	1	8	2	1	7	6

※一般行政職には、一部事務組合等への派遣職員を含む

(資料 総務企画課)

町税の状況

(単位：千円)

平成28年度	納税義務者数	調定額			収入額及び収納率						
		総額	現年	滞納繰越	総額	率	現年	率	滞納繰越	率	
町民税	小計	4,521	341,283	318,577	22,706	320,636	93.95	314,376	98.68	6,260	27.57
	個人分	4,288	308,673	286,772	21,901	288,926	93.60	282,721	98.59	6,205	28.33
	法人分	233	32,610	31,805	805	31,710	97.24	31,655	99.53	55	6.83
固定資産税	小計	5,649	392,356	362,996	29,360	366,069	93.30	357,916	98.60	8,153	27.77
	固定資産税	5,646	391,049	361,689	29,360	364,762	93.28	356,609	98.60	8,153	27.77
	交・納付金	3	1,307	1,307	0	1,307	100.00	1,307	100.00	0	—
軽自動車税	4,031	24,219	23,050	1,169	23,006	94.99	22,604	98.07	402	34.39	
町たばこ税	2	61,465	61,465	0	61,465	100.00	61,465	100.00	0	—	
入湯税	3	995	995	0	995	100.00	995	100.00	0	—	

(資料 税務住民課)

財政力指数

年度	基準財政需要額 (千円)	基準財政収入額 (千円)	財政力指数		標準財政規模 (千円)
			単年度	3ヶ年平均	
平成25年	2,564,132	699,756	0.273	0.280	2,936,129
平成26年	2,486,595	723,336	0.291	0.282	2,850,040
平成27年	2,557,209	747,752	0.293	0.286	2,904,439
平成28年	2,533,081	746,689	0.295	0.293	2,848,797
平成29年	2,484,563	746,675	0.301	0.296	2,805,213

(資料 総務企画課)

決算

(単位：千円)

歳入	区分	平成24年度	平成25年度	平成26年度	平成27年度	平成28年度
	地方税	768,162	778,633	786,009	767,726	772,171
地方交付税	1,998,123	2,049,194	1,939,085	1,986,729	1,944,029	
その他一般財源	122,915	130,995	138,714	201,276	175,644	
国県支出金	535,368	877,717	664,414	778,737	608,673	
地方債	356,117	381,114	484,805	429,634	245,220	
その他	538,947	539,506	843,038	625,745	576,255	
合計	4,319,632	4,757,159	4,856,065	4,789,847	4,321,992	

歳出	区分	平成24年度	平成25年度	平成26年度	平成27年度	平成28年度
	人件費	790,760	778,716	779,701	812,559	781,768
扶助費	287,610	292,231	323,552	312,907	367,726	
公債費	681,088	680,570	609,487	513,824	515,345	
物件費	474,344	509,018	620,616	603,329	645,988	
補助費等	571,741	568,872	579,455	616,988	589,842	
繰出金	383,754	401,387	422,013	473,586	477,464	
投資的経費	521,602	945,126	898,617	975,705	437,016	
その他	288,337	310,115	259,780	176,910	326,325	
合計	3,999,236	4,486,035	4,493,221	4,485,808	4,141,474	
歳入歳出差引額	320,396	271,124	362,844	304,039	180,518	

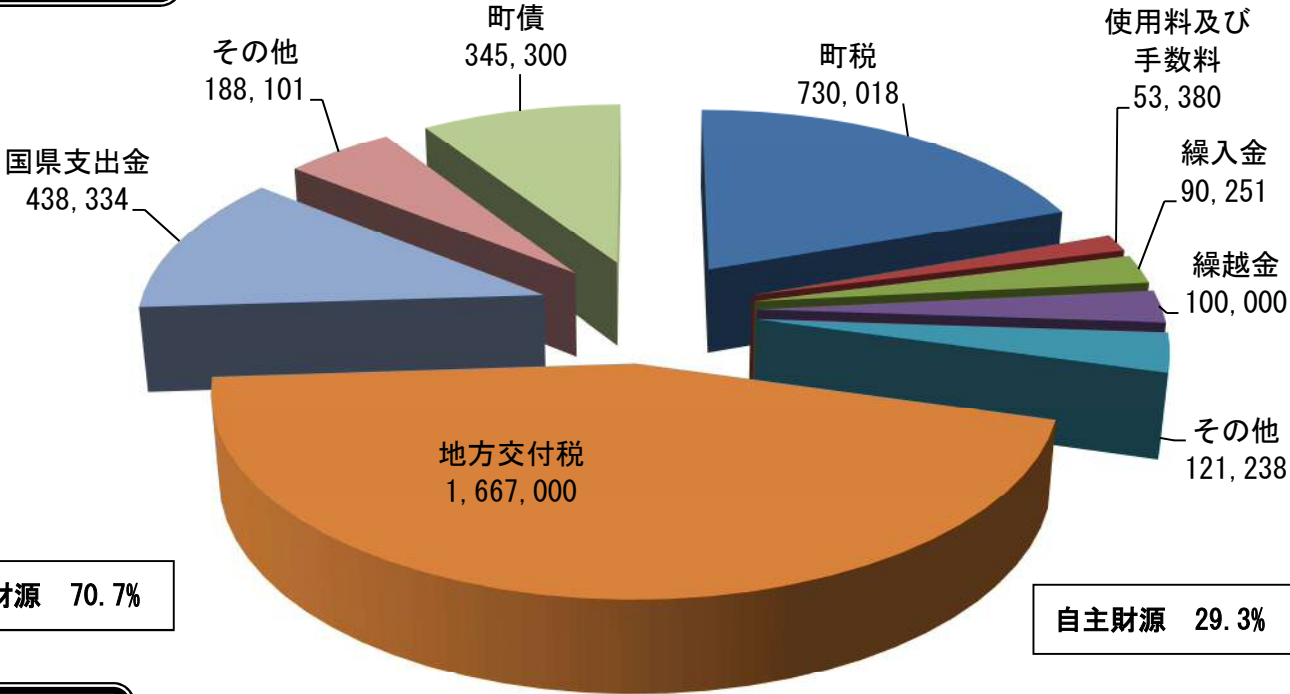
(資料 総務企画課)

平成 30 年度当初予算

歳入

総額 3,733,622 千円

(単位：千円)

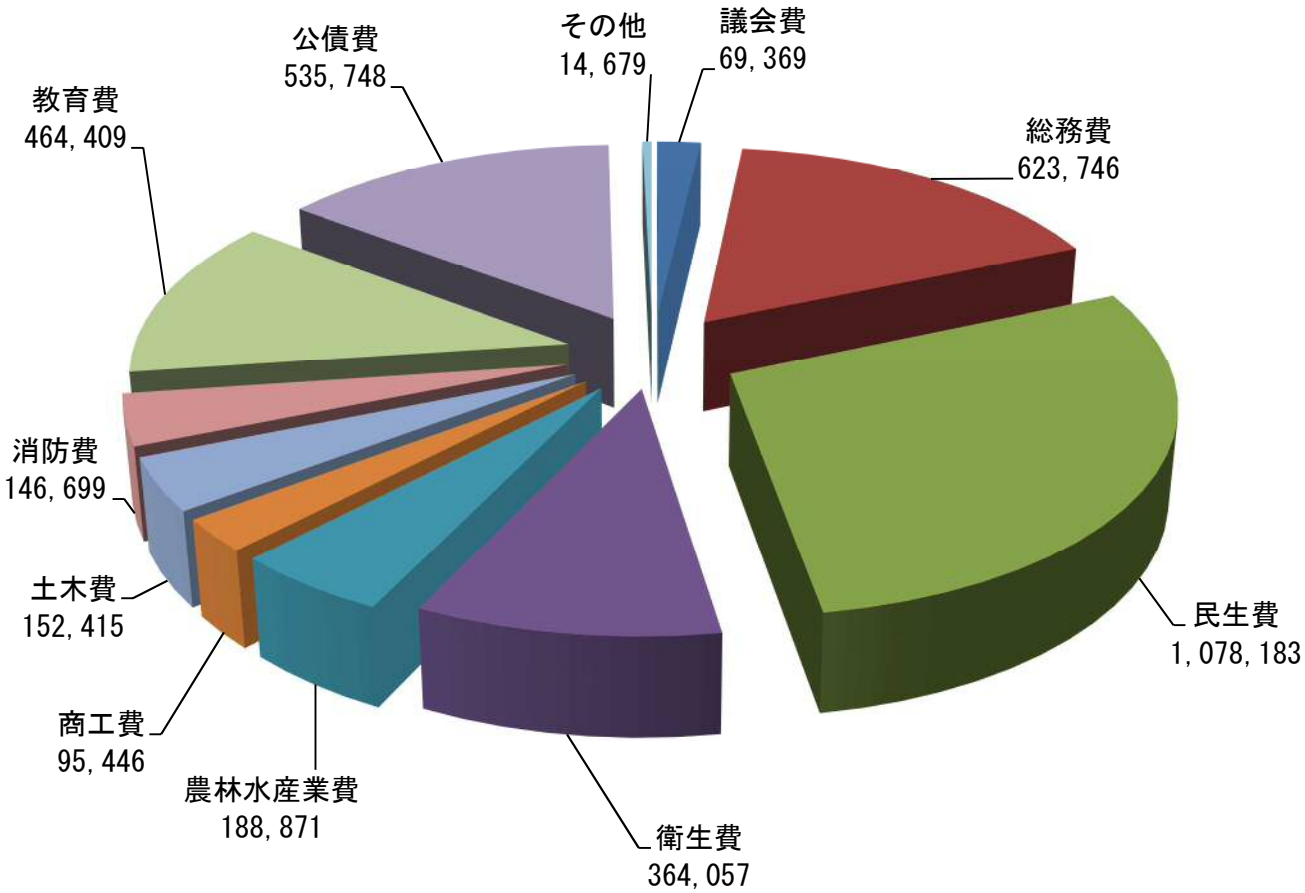


依存財源 70.7%

自主財源 29.3%

歳出

総額 3,733,622 千円



消防現有勢力

(単位：人)

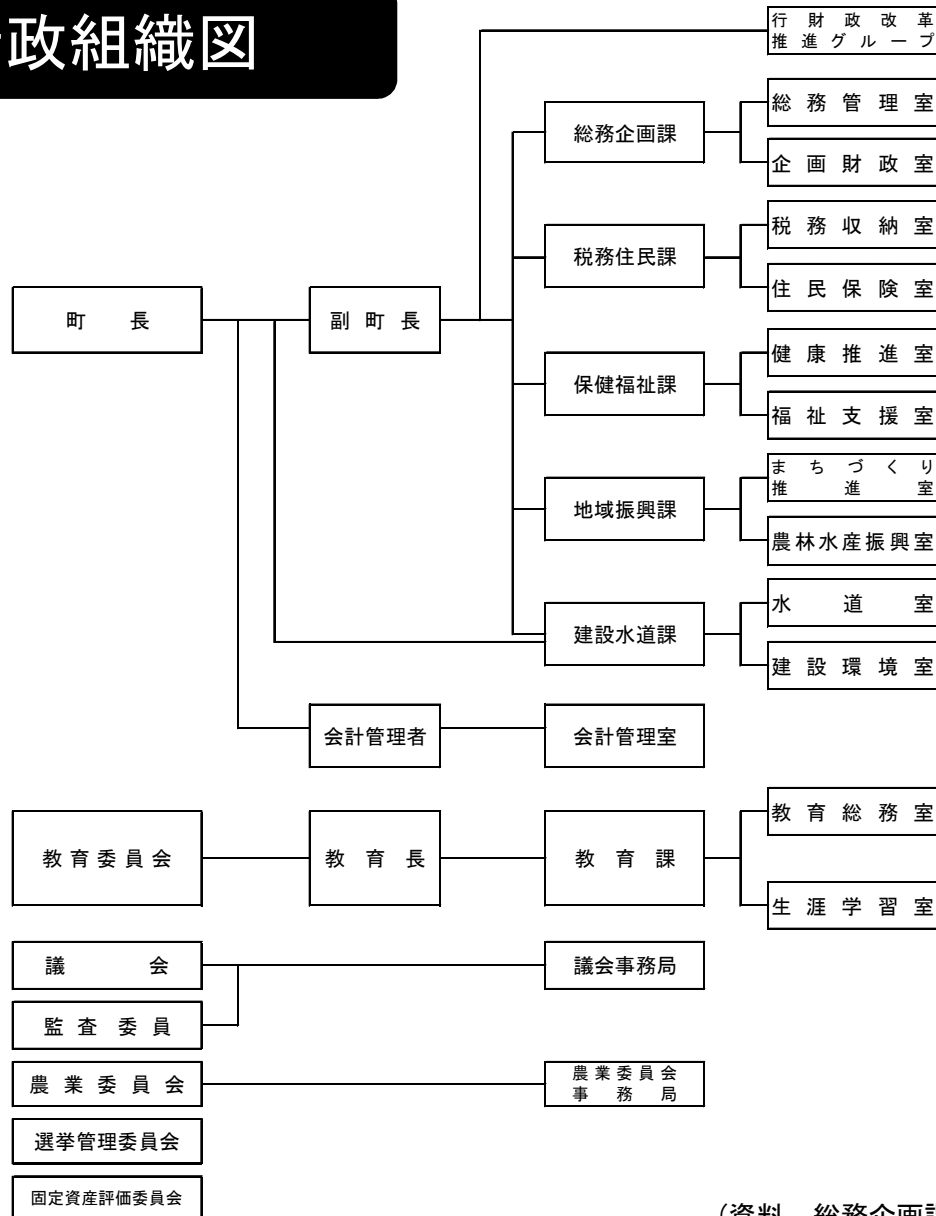
消防団員数							
総数	団長	副団長	分団長	副分団長	部長	班長	団員
160	1	3	4	4	5(1)	18(2)	125(13)

資成財、水利					
自消防ポンプ車	積可搬動ポンプ車	防火水槽			消火栓
		井戸枠	1400m ³	1000m ³ 以上	
5	2	82	71	9	149

*()は女性 (平成30年4月1日現在)

(資料 総務企画課)

行政組織図



(資料 総務企画課)

行政・議会

町 長	白石 治和
-----	-------

副町長	内田 正司
-----	-------

教育長	富永 安男
-----	-------

議 長	小藤田 一幸
-----	--------

副議長	渡邊 信廣
-----	-------

総務常任委員会

委員長	黒川 大司
副委員長	伊藤 茂明
委 員	小藤田 一幸
	鈴木 辰也
	笹生 正己
	三国 幸次

産業常任委員会

委員長	緒方 猛
副委員長	笹生 久男
委 員	田久保 浩通
	青木 悦子
	渡邊 信廣
	平島 孝一郎

議会運営委員会

委員長	鈴木 辰也
副委員長	三国 幸次
委 員	青木 悦子
	緒方 猛
	黒川 大司
	笹生 正己

議会広報特別委員会

委員長	緒方 猛
副委員長	田久保 浩通
委 員	青木 悦子
	笹生 久男
	渡邊 信廣

(資料 総務企画課・議会事務局)

鋸南町内指定文化財一覽

区分	種類	名称	所在地又は伝承地	所有者又は管理者	指定年月日	員数
国指定	重要文化財（古文書）	愛染不動感見記	吉浜453-1 妙本寺	妙本寺	昭43.4.25	2幅
	重要文化財（工芸）	梵鐘	元名184 日本寺	日本寺	昭51.6.5	1口
県指定	史跡	源頼朝上陸地	竜島165-1	鋸南町教育委員会	昭10.3.26	
	天然記念物	天寧寺柏植	下佐久間3180 天寧寺	天寧寺	昭14.12.15	1樹
	史跡	田子台遺跡	下佐久間1536他	鋸南町教育委員会	昭29.3.31	
	名勝	鋸山と羅漢石像群	元名（鋸山）	日本寺	昭29.12.21	
	史跡	菱川師宣誕生地	保田182	鋸南町教育委員会	昭33.3.23	
	有形文化財（歴史資料）	菱川師宣関係過去帳	保田1933 昌竜寺	昌竜寺代表役員馬場道男	昭60.3.8	
	有形文化財（歴史資料）	妙本寺聖教類及び関係資料	吉浜 453-1 妙本寺	妙本寺	平20.3.18	一括
町指定	有形文化財（建造物）	板石塔婆	大帷子637 信福寺	存林寺住職山本良寛	昭49.11.3	1基
	有形文化財（彫刻）	木造地藏菩薩座像	小保田215 ニツ堂	小保田区長	昭49.11.3	1軀
	有形文化財（彫刻）	石造延命地藏半跏像	元名812	小滝家	昭49.11.3	1軀
	有形文化財（古文書）	棟札	中佐久間626 八幡神社	八幡神社	昭49.11.3	1枚
	有形文化財（古文書）	棟札	大帷子687 鶴ヶ浜神社	神社総代大帷子上区長	昭49.11.3	1枚
	有形文化財（古文書）	キリシタン禁制高札	小保田156	川名家	昭49.11.3	1枚
	史跡	菱川師宣の墓所	保田127 別願院内	別願院住職川名観恵	昭49.11.3	1基
	史跡	醍醐新兵衛の墓	勝山413 大黒山中腹	醍醐家	昭49.11.3	1基
	有形文化財（古文書）	古文書（検地帳）	吉浜516 菱川師宣記念館	鋸南町教育委員会	昭52.3.4	6冊
	有形文化財（古文書）	古文書（検地帳）	吉浜516 菱川師宣記念館	元名916 岩崎家	昭52.3.4	5冊
	有形文化財（古文書）	古文書（検地帳）	吉浜516 菱川師宣記念館	市井原区	昭52.3.4	3冊
	有形文化財（古文書）	師宣寄進鐘銘拓本	吉浜516 菱川師宣記念館	鋸南町教育委員会	昭52.3.4	1紙
	有形文化財（彫刻）	木造十王坐像	上佐久間8 十王堂	上佐久間区長	昭55.3.28	10軀
	有形文化財（彫刻）	屋台彫刻	中佐久間2901 密蔵院	中佐久間谷部落会長	昭55.3.28	
	有形文化財（彫刻）	木造薬師如来坐像	保田1354 薬師堂	保田1318 井関家	昭56.1.13	1軀
	有形文化財（工芸）	梵鐘	上佐久間1575 金銅寺	上佐久間区長	昭58.5.23	1口
	有形文化財（古文書）	古文書（検地帳）	保田236	高浜家	昭58.5.23	3冊
	有形文化財（建造物）	山王系庚申石祠	下佐久間651 白幡神社	田町区長	昭59.2.3	1基
	天然記念物	サクマクジラ化石	吉浜516 菱川師宣記念館	鋸南町教育委員会	昭59.2.3	1個
	有形文化財（絵画）	大絵馬源義経弓流し図	元名921 鶴ヶ崎神社	元名区長	平元.2.8	1面
	有形文化財（絵画）	大絵馬素戔嗚尊の八岐大蛇退治図	吉浜516 菱川師宣記念館	鋸南町教育委員会	平元.2.8	1面
	有形文化財（絵画）	大絵馬素戔嗚尊の八岐大蛇退治図	奥山907 奥山神社	奥山神社氏子総代	平元.2.8	1面
	無形民俗文化財	市井原の獅子舞・神楽舞	市井原158 八幡神社	市井原区長	平3.9.18	
	有形文化財（彫刻）	安岡神社彫刻	小保田1	小保田区長	平16.1.23	
	有形文化財（彫刻）	妙本寺客殿向拝彫刻	吉浜453	妙本寺	平16.1.23	
	有形文化財（彫刻）	存林寺須弥壇彫刻	元名1183	存林寺	平16.1.23	
	有形文化財（歴史資料）	北条氏康書状	下佐久間3267	正木家	平16.1.23	1紙
有形文化財（歴史資料）	妙本寺海岸絵図	保田240-9	笹生家	平16.1.23	1幅	

（資料 資料館）