

# 業務効率の改善を目指して



令和2年9月2日(水)

## 導入部

### ○(参考)定員管理調査結果 超過率のワースト10位団体

順位	市町村	H30.4.1職員数	修正値による比較		
			修正値	超過人数	超過率
1位	鋸南町	72	108	▲ 36	▲ 50.0
2位	大網白里市	277	392	▲ 115	▲ 41.5
3位	富津市	270	381	▲ 111	▲ 41.1
4位	神崎町	55	74	▲ 19	▲ 34.6
5位	御宿町	75	97	▲ 22	▲ 29.3
6位	館山市	294	375	▲ 81	▲ 27.6
7位	東庄町	78	99	▲ 21	▲ 26.9
8位	匝瑳市	225	275	▲ 50	▲ 22.2
9位	四街道市	387	469	▲ 82	▲ 21.2
10位	流山市	663	794	▲ 131	▲ 19.8

・人口 8,076人(H30.1.1)→2040年 6,000人を割り込む予想

(鋸南町総合計画後期基本計画【2016~2020年版】)

・高齢化率 H29で45.5%、R7には50%に達するとされている。

(鋸南町 高齢者保健福祉計画・介護保険事業計画【平成30~32年度版】)



不足しているとはいえ、職員を増やすべきなのか？

自治体として想定される取り組み

## 民間委託

学校給食  
公共施設の窓口業務  
施設の運営や管理...等

## 先進技術の活用

AIの導入  
RPAの導入

## 提案内容

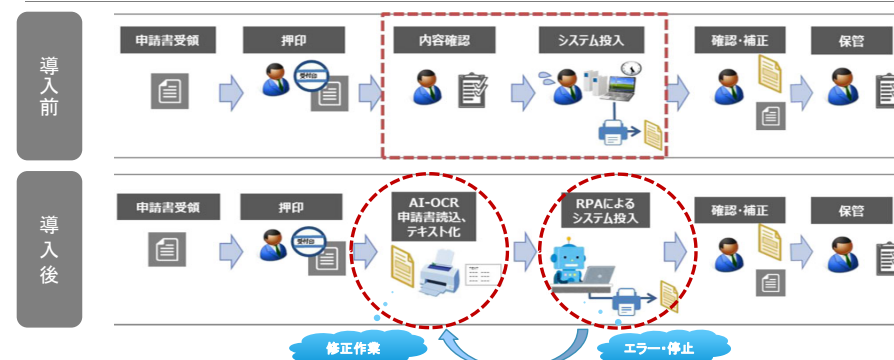
**RPAとAI-OCR**を導入し、書類の入力作業、データの入力作業の負担を削減し、行政サービスの向上、人員不足による負担の軽減をはかり、将来を見据えた体制・業務環境整備を行う。

## RPAとは？

**Robotics** ロボットによる  
**Process** 業務プロセス  
**Automation** 自動化

業務プロセスをロボットに記憶させることで自動的に作業が進む

## 作業工程の変化



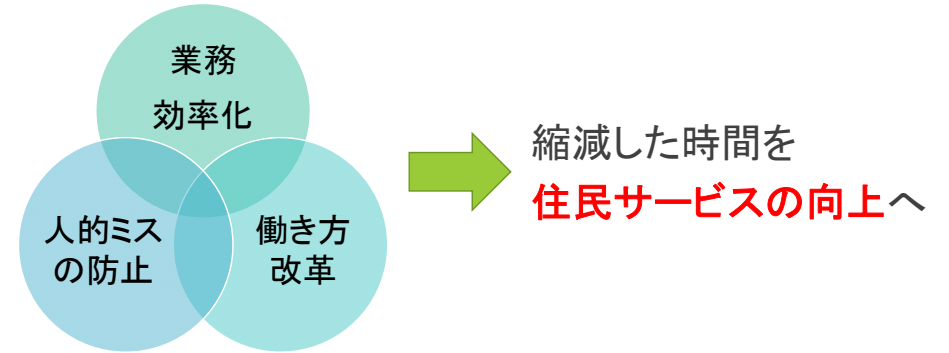
OCR: 紙文書を複合機などでスキャンして画像やPDFにしたものを、テキストデータに変換する技術

# AI-OCRとは？

AI (人工知能) × OCR (光学的文字認識)

読み取り精度が大きく向上

# RPA × AI-OCR ~導入の意義~



# 事例紹介

## 先行事例では...

岐阜市 (岐阜県)	つくば市 (茨城県)	千葉市 (千葉県)
<ul style="list-style-type: none"><li>軽自動車税</li><li>個人市民税</li><li>収滞納管理 など</li></ul>	<ul style="list-style-type: none"><li>個人住民税</li><li>異動届出</li></ul>	<ul style="list-style-type: none"><li>個人住民税</li></ul>
全体で <b>73.2%</b> 削減	個人住民税で <b>79.2%</b> 削減 異動届出で <b>83.3%</b> 削減	個人住民税で <b>44.7%</b> 削減

近隣自治体でも...

木更津市	君津市	袖ヶ浦市	鴨川市
R2年度～3年間	R2年度中	R2年度中	R元年度に実施
シナリオ作成支援 (1年間で3業務以上) 目標削減時間 ⇒1,000時間以上	職員研修 適用業務の選定支援 シナリオ作成支援 実証実験	適用業務の選定支援 職場業務改善コンサル ティング	○被災者台帳の整備 約90時間⇒約9時間に削減  ○非常勤特別職の職員の 源泉所得税徴収調査 入力業務 8時間/月 RPAで代替し削減
<b>事業費</b> 6,000,000円/年	<b>事業費</b> 2,395,800円/年	<b>事業費</b> 2,516,000円/年	

# 業務展開

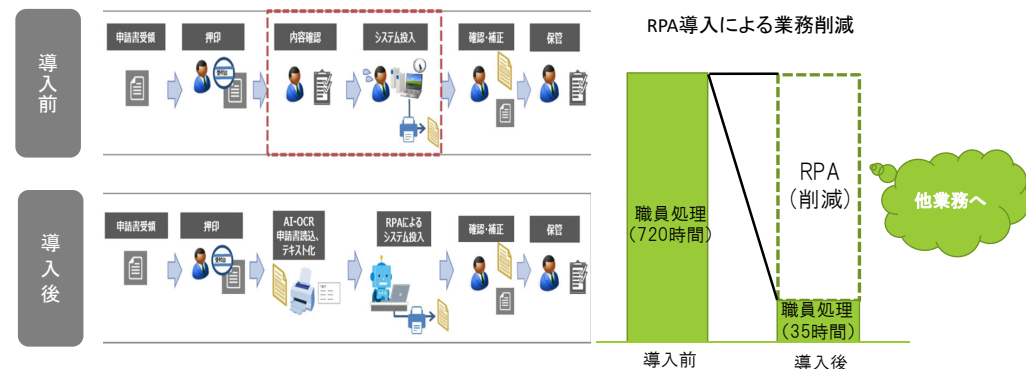
鋸南町



RPA  
AI-OCR

業務	事務
個人住民税	給与支払報告書(給報)の入力
軽自動車税	軽自動車税廃車申告書の入力
収滞納管理	口座振替依頼書の入力

## 事務手順 ～個人住民税 給与支払報告(給報)～



# 地方自治体が抱える様々な業務

<b>総務</b>	総合計画・行政改革・広域行政、職員の採用・給与・福利厚生、法規、消防、防災、防犯、交通安全、情報公開、入札・契約、管財、財政、地方創生、ふるさと納税、広報、宅地開発、公共交通、統計調査、情報化施策	<b>福祉・保健</b>	高齢者福祉、介護保険、障害支援、障害者への保健福祉サービス、児童福祉、母子福祉及び寡婦（寡夫）福祉、医療・保健予防
<b>税務・住民</b>	町民税・法人町民税・固定資産税・軽自動車税ほか税の賦課及び収納、各種証明書の発行、戸籍届出、住民登録、印鑑登録、埋火葬許可、国民年金、個人番号制度、国民健康保険、後期高齢者医療制度	<b>教育</b>	保育・教育施設の管理・運営、社会教育、青少年教育、成人教育、家庭教育、人権教育、生涯学習の推進、社会教育バスの運営管理、学校施設開放、保育園・幼稚園・小学校・中学校への入園・入学、管理運営、一時預かり保育・学童保育所の入園・入所、管理運営
<b>産業・観光</b>	農業・水産振興、漁港管理、有害鳥獣対策、観光振興、フィルムコミッション、空き家バンク、移住定住、商工	<b>会計</b>	現金・有価証券の出納及び保管、支出負担行為の確認、決算の調製、県収入証紙売りさばき
<b>建設・土木</b>	道路・橋りょう・河川の維持管理、道路占用、国土調査、住宅、建築、空き家対策、環境、畜犬の登録、水質管理、浄水・配水施設の維持管理、水道事務	<b>議会</b>	議会事務、監査事務

## RPA活用に向けて



Society5.0における技術発展に対応できる自治体へ