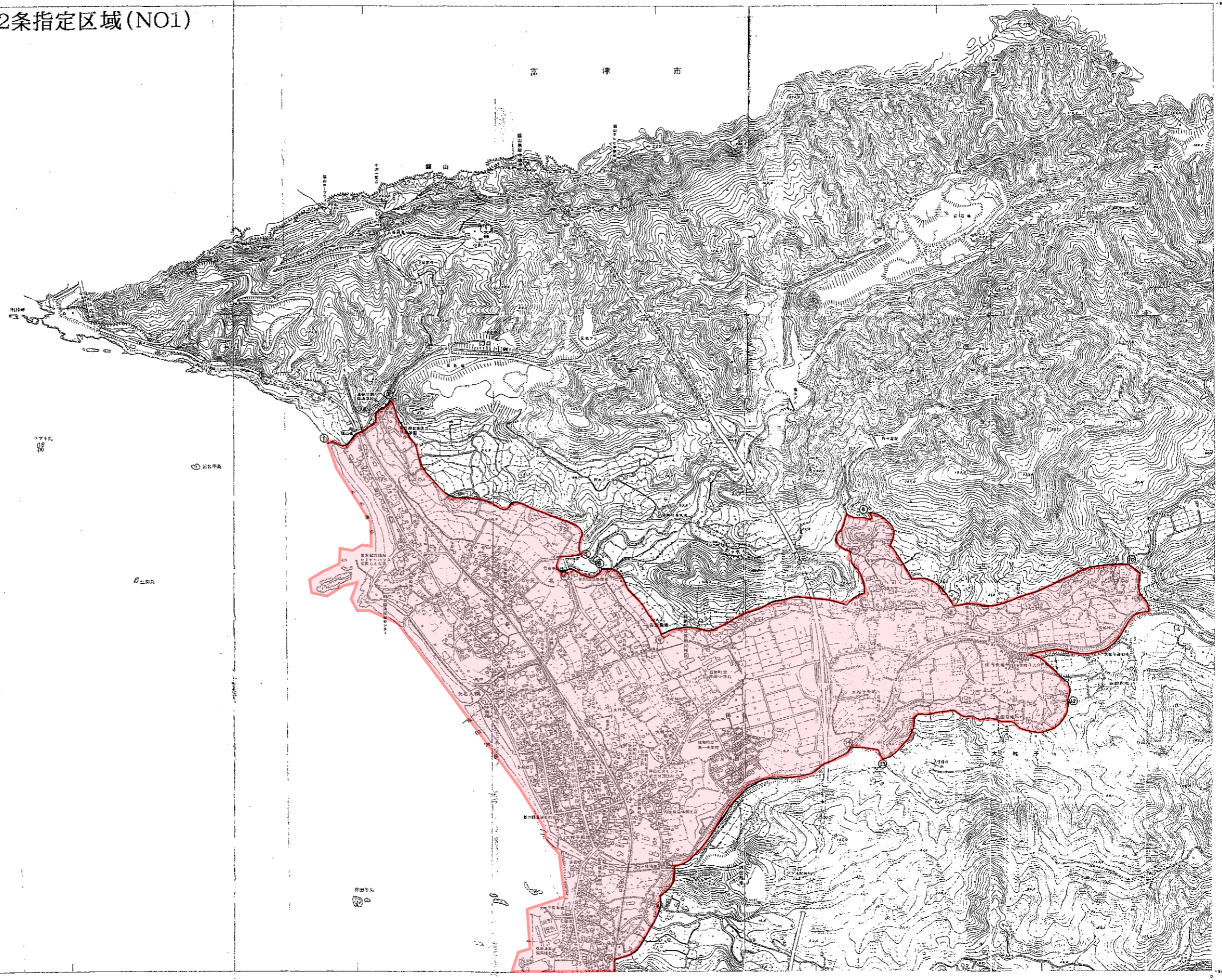


建築基準法第6条・22条指定区域(NO1)



①—②	川縁
②—③	道路より50M
③—④	公園地
④—⑤	川縁
⑤—⑥	町道より50M
⑥—⑦	農道より50M
⑦—⑧	農道地
⑧—⑨	町道より100M
⑨—⑩	県道より100M
⑩—⑪	川縁
⑪—⑫	町道より50M
⑫—⑬	農道より50M
⑬—⑭	支川縁
⑭—⑮	川縁
⑮—⑯	町道より50M
⑯—⑰	鉄道地

行状表

1	2	3	4	5
6	7	8	9	10
11	12	13	14	15
16	17	18	19	20
21	22	23	24	25
26	27	28	29	30
31	32	33	34	35
36	37	38	39	40
41	42	43	44	45
46	47	48	49	50
51	52	53	54	55
56	57	58	59	60
61	62	63	64	65
66	67	68	69	70
71	72	73	74	75
76	77	78	79	80
81	82	83	84	85
86	87	88	89	90
91	92	93	94	95
96	97	98	99	100

新日鐵住金株式会社

鋸南町役場

縮尺 1:5,000
 測図 昭和49年2月
 現況 昭和49年12月
 この地図は、測量法の規定に基づき国土院院長に公開測量及測量結果を提出し、その結果に基づき作成されたものである。測量結果の誤り及び測量結果を電算して図説した。

