

鋸南町地震ハザードマップ

揺れやすさ・防災マップ

お問合せ先：鋸南町総務企画課 電話0470-55-4801

1:14,500

- 凡例**
- 町役場
 - 警察署
 - 消防署
 - 元禄地震津波浸水想定区域
 - その他の避難所
 - その他の避難場所
 - 第一次緊急輸送道路(県指定)
 - 第二次緊急輸送道路(県指定)
 - 鋸南町指定緊急輸送道路

津波浸水区域

元禄地震を想定して千葉県が予測した津波浸水想定区域を示しています。震源の位置や地震の規模が異なれば、マップに示した津波浸水想定区域よりも広い範囲で浸水する可能性があります。

津波の危険を感じたら

津波警報が出たり、津波の危険を感じたら、ただちに高台や高いビルに避難しましょう。津波は何度も繰り返し襲ってきます。警報や注意報が解除されるまで、海には近づかないようにしましょう。警報が解除されるまでは避難を続け、ラジオやテレビ等で最新情報を確認しましょう。

指定避難所(兼 指定緊急避難場所)

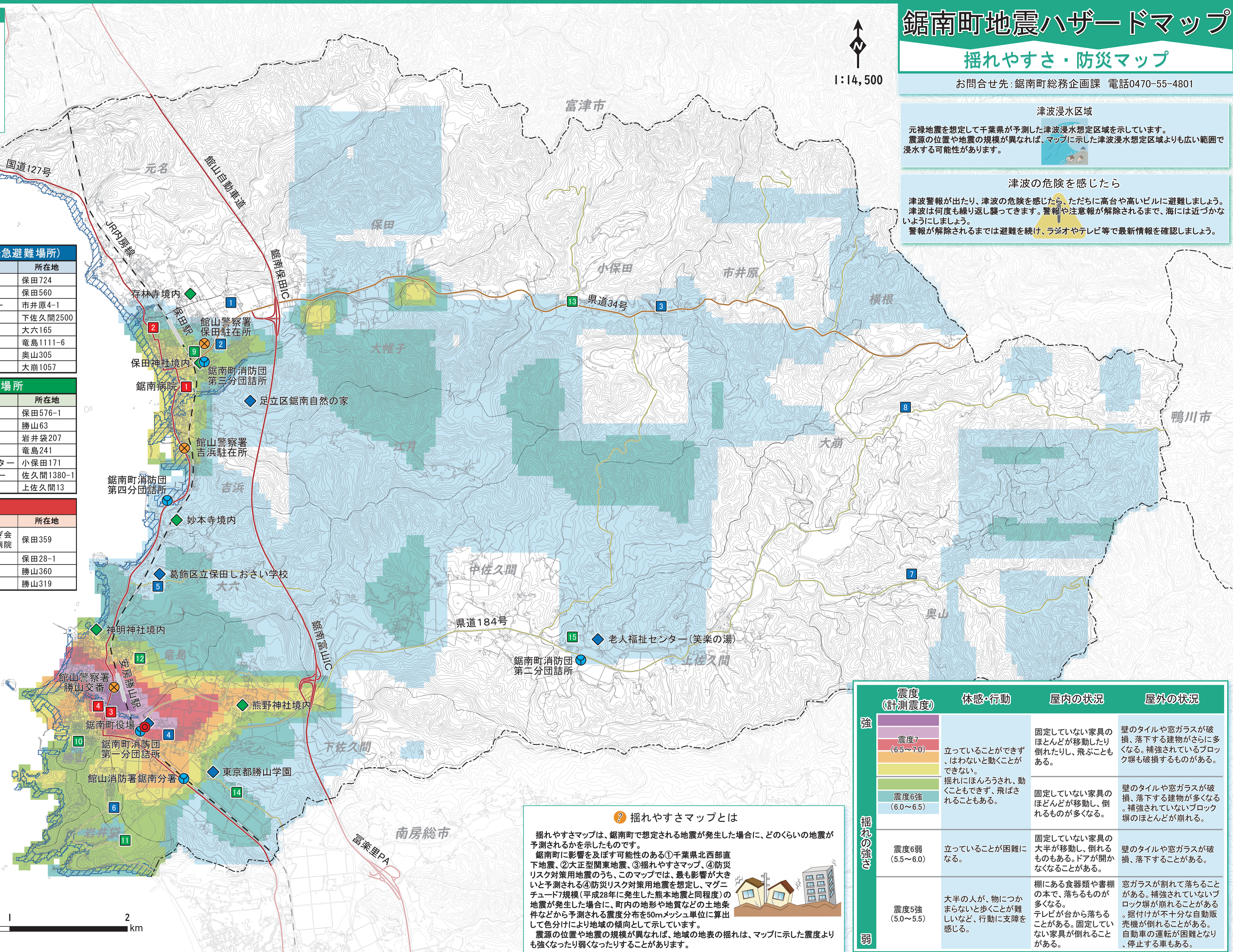
番号	名称	所在地
1	道の駅保田小学校	保田724
2	保健福祉総合センター	保田560
3	鋸東コミュニティセンター	市井原4-1
4	鋸南小学校	下佐久間2500
5	鋸南中学校	大六165
6	鋸南海洋センター	竜島1111-6
7	奥山公民館	奥山305
8	大崩公民館	大崩1057

指定緊急避難場所

番号	名称	所在地
9	保田総合センター	保田576-1
10	内宿青年館	勝山63
11	岩井袋運動場	岩井袋207
12	竜島集落センター跡地	竜島241
13	小保田コミュニティセンター	小保田171
14	田子コミュニティセンター	佐久間1380-1
15	旧佐久間小学校	上佐久間13

医療機関

番号	名称	所在地
1	医療法人財団鋸南きさらぎ会 鋸南町国民健康保険鋸南病院	保田359
2	鋸南やまだ内科	保田28-1
3	武内クリニック	勝山360
4	勝山クリニック	勝山319



揺れやすさマップとは

揺れやすさマップは、鋸南町で想定される地震が発生した場合に、どのくらいの地震が予測されるかを示したものです。鋸南町に影響を及ぼす可能性のある①千葉県北西部直下地震、②大正型関東地震、③揺れやすさマップ、④防災リスク対策用地震のうち、このマップでは、最も影響が大きいと予測される④防災リスク対策用地震を想定し、マグニチュード7規模(平成28年に発生した熊本地震と同程度)の地震が発生した場合に、町内の地形や地質などの土地条件などから予測される震度分布を50mメッシュ単位に算出して色分けにより地域の傾向として示しています。震源の位置や地震の規模が異なれば、地域の地表の揺れは、マップに示した震度よりも強くなったり弱くなったりすることがあります。

震度(計測震度)	体感・行動	屋内の状況	屋外の状況
強 震度7 (6.5~7.0)	立っていることができず、はわないと動くことができない。	固定していない家具のほとんどが移動したり倒れたりし、飛ぶこともある。	壁のタイルや窓ガラスが破損、落下する建物がさらに多くなる。補強されているブロック塀も破損するものがある。
震度6強 (6.0~6.5)	揺れにほんろうされ、動くこともできず、飛ばされることもある。	固定していない家具のほとんどが移動し、倒れるものが多い。	壁のタイルや窓ガラスが破損、落下する建物が多くなる。補強されていないブロック塀のほとんどが崩れる。
震度6弱 (5.5~6.0)	立っていることが困難になる。	固定していない家具の大半が移動し、倒れるものもある。ドアが開かなくなることがある。	壁のタイルや窓ガラスが破損、落下することがある。
弱 震度5強 (5.0~5.5)	大半の人が、物につかまらなると歩くことが難しいなど、行動に支障を感じる。	棚にある食器類や書棚の本で、落ちるものが増える。テレビが台から落ちることがある。固定していない家具が倒れることがある。	窓ガラスが割れて落ちることがある。補強されていないブロック塀が崩れることがある。据付けが不十分な自動販売機が倒れることがある。自動車の運転が困難となり、停止する車もある。